

Topcase Universal 2 - Montageanleitung

Bitte beachten Sie folgende Schritte bei der Anbringung des Topcases.

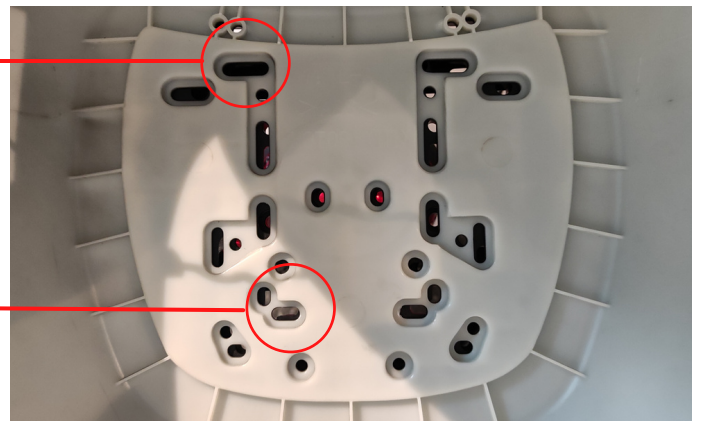
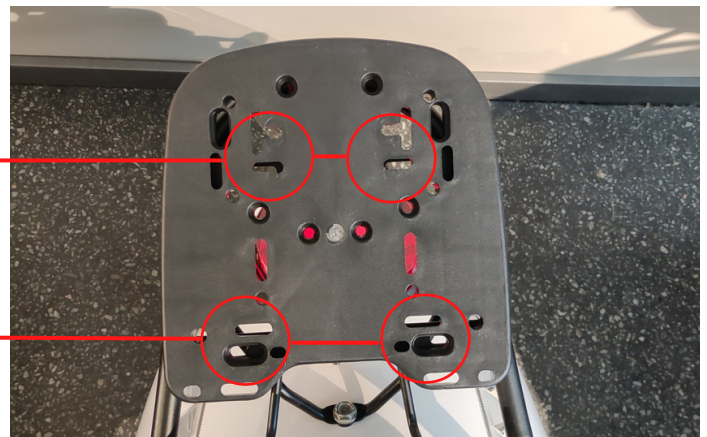
Lieferumfang:

- 1x Topcase
- 1x Grundplatte
- 1x Einlegematte
- 2x Klemmschienen
- 4x Schrauben
- 4x Muttern
- 4x Unterlegscheiben
- 4x Federringe
- 2x Schlüssel



Schritt 1: Montage der Grundplatte

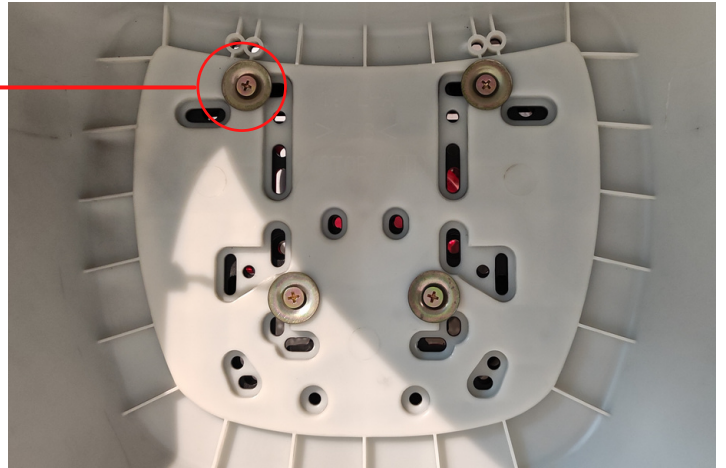
Als erstes müssen Sie die Grundplatte auf dem Gepäckträger anlegen. Anschließend legen Sie das Topcase auf die Grundplatte. Achten Sie dabei darauf, dass die Lochung des Topcases durch die Lochung der Grundplatte und des Gepäckträgers geht.



Topcase Universal 2 - Montageanleitung

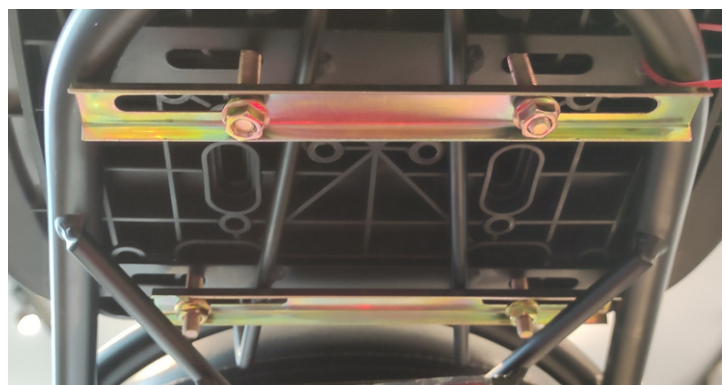
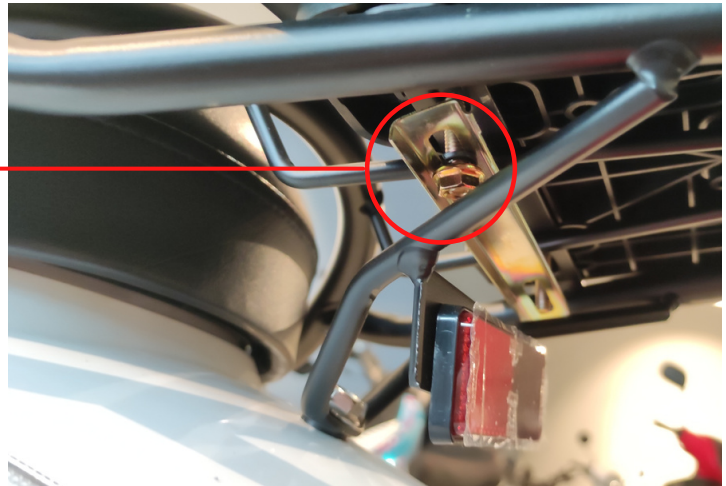
Schritt 2: Topcase anlegen

Sobald die Lochungen des Topcases, der Grundplatte und des Gepäckträgers übereinstimmen, können Sie die Schrauben mit den Unterlegscheiben einsetzen. Bei manchen Rollergepäckträgern müssen Sie die Unterlegscheiben weglassen, da die Schrauben sonst zu kurz sind.



Schritt 3: Topcase befestigen

Nun können Sie die Schrauben von unten am Gepäckträger befestigen. Dafür nehmen Sie sich die Metallschiene und legen die an den hinteren beiden Schrauben an. Dafür stecken Sie erst ein Federring an die Schraube und anschließend eine Mutter. Befestigen Sie alle vier Muttern leicht und stellen sicher, dass das Topcase gerade auf dem Gepäckträger sitzt. Nun können Sie alle Muttern fest ziehen.



Schritt 4: Einlegematte

Abschließend können Sie die Einlegematte in das Topcase packen. Sie haben erfolgreich das Universal Topcase 2 montiert.

