

Windschild Retro - Montageanleitung

Bitte beachten Sie folgende Schritte bei der Anbringung des Windschildes. Das Windschild eignet sich perfekt für den ALPHA MOTORS Motorroller Retro Firenze, aber auch für baugleiche oder ähnliche Roller von anderen Herstellern.

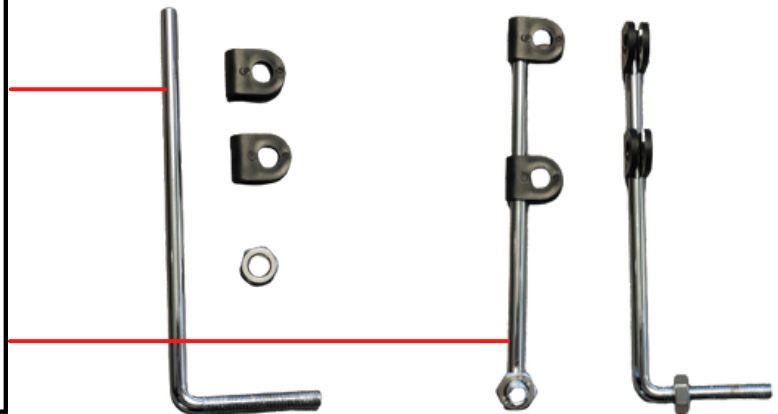
Lieferumfang:

- 1x Windschild
- 4x große Muttern
- 4x kleine Muttern
- 2x Klemmen
- 2x große Dichtungen
- 4x kleine runde Dichtungen
- 2x Chrom-Blenden
- 2x Halterungen
- 2x Metallstangen



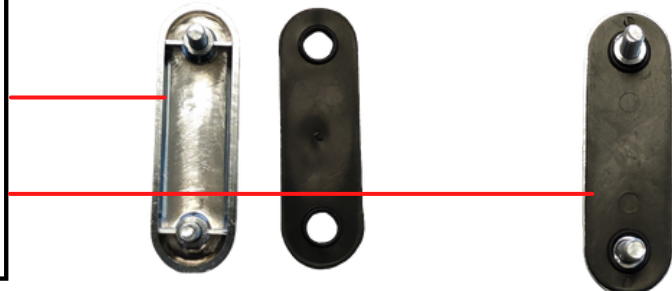
Schritt 1:

Als erstes müssen Sie die Windschildhalterung zusammenbauen. Dafür nehmen Sie die beiden Metallstangen und führen von oben die Halterung ein und drehen die zwei flachen Muttern fast bis zum Anschlag ein. Dies Wiederholen Sie für die andere Metallstange.



Schritt 2:

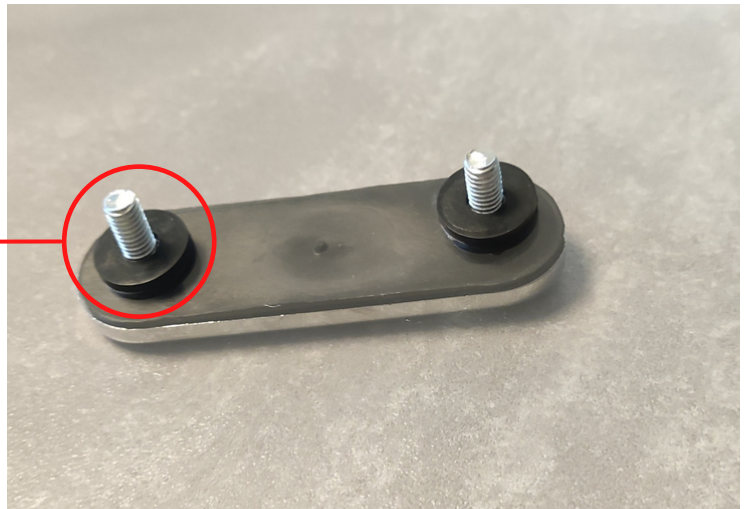
Anschließend nehmen Sie die Chrom-Blenden und drücken die große Dichtung von oben rein. Dies Wiederholen Sie auch für die andere Chrom-Blende.



Windschild Retro - Montageanleitung

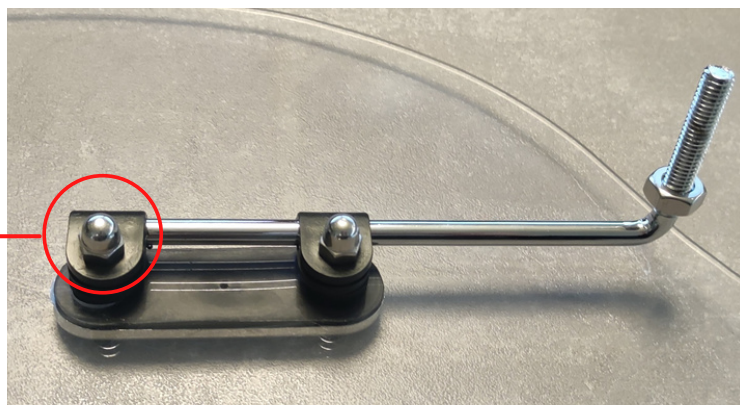
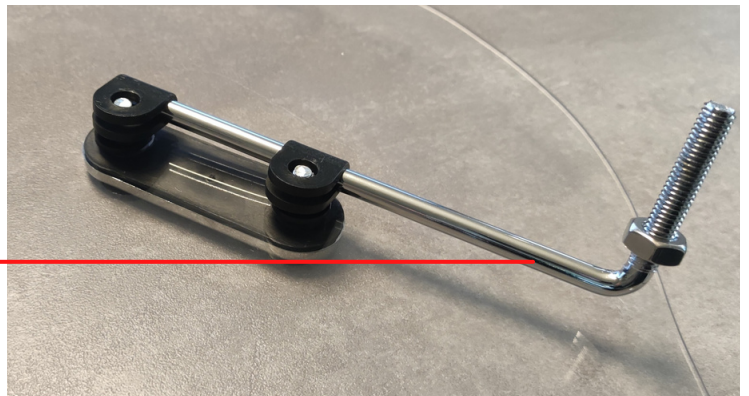
Schritt 3:

Als nächstes müssen Sie die Windschildhalterung am Windschild anbringen. Dafür stecken die beiden Chrom-Blenden von außen durch die beiden vorgesehenen Löcher am Windschild. Von innen legen Sie nun jeweils zwei runde Dichtungen auf die beiden Schrauben. Dies Wiederholen Sie auf der anderen Seite.



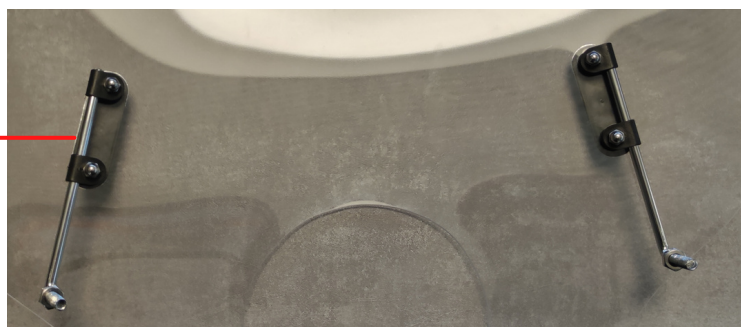
Schritt 4:

Nun bringen Sie die in Schritt 1. zusammengebaute Metallstange, wie auf der Abbildung, an. Jetzt können Sie die Metallstange mithilfe der zwei kleinen Muttern befestigen. Achten Sie bitte darauf, dass Sie die zwei kleinen Muttern nicht zu fest anziehen. Dies wiederholen Sie auf der anderen Seite.



Schritt 6:

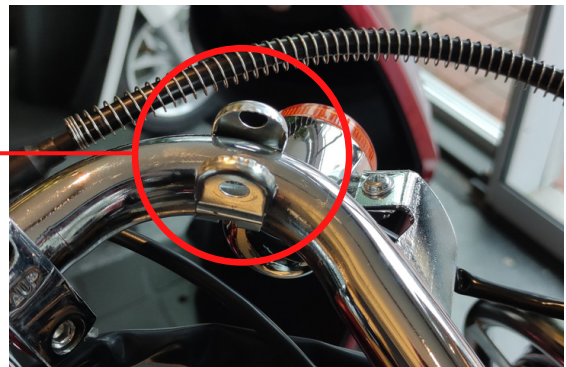
Nachdem Sie vorherigen Schritte durchgeführt haben, sollte das Windschild und die Windschildhalterung wie folgt aussehen.



Windschild Retro - Montageanleitung

Schritt 7:

Jetzt müssen Sie das Windschild nurnoch am Lenker ihres Motorrollers montieren. Dafür nehmen Sie die Metall-Klemmen und platzieren diese wie es in der Abbildung zu sehen ist. Anschließend biegen Sie die Metall-Klemme um den Lenker herum.



Schritt 8:

Anschließend montieren Sie das Windschild vorsichtig. Dafür stecken Sie die Metallstange auf beide Seiten durch die Löcher der Metall-Klemmen. Mit den großen Muttern befestigen Sie das Windschild leicht. Jetzt müssen das Windschild erstmal richtig ausrichten.



Windschild Retro - Montageanleitung

Schritt 9:

Nachdem Sie das Windschild, wie auf der Abbildung zu sehen ist, ausgerichtet haben und es sich in der gewünschten Position befindet, können Sie alle Schrauben vorsichtig nachziehen.



Fertig! Sie haben erfolgreich das Windschild montiert.

