

ALPHA MOTORS Chrom-Set Retro Firenze - Montageanleitung

Inhalt Chrom-Set:


- Seitenreling (links und rechts)
- Frontreling
- Trittbleche
- Blenden Helmfacbverkleidung
- Montage-Set





Tipp: Nutzen Sie einen Kreuzschraubendreher!

Anleitung zur Montage:

1. Seitenreling anbringen

a. Sie entfernen die Schrauben im Fußbereich des Rollers, sowie die oberste Schraube der Frontverkleidung. 

b. Als nächstes bringen Sie die Seitenreling, wie auf der Abbildung zu sehen ist, an. 

c. Sie ersetzen die zwei Schrauben im Fußbereich mit den mitgelieferten Schrauben. Das gleiche tun Sie mit der obersten Schraube. 

d. Jetzt wiederholen Sie den Vorgang auf der anderen Seite.

Sie benötigen folgende Schrauben:



ALPHA MOTORS Chrom-Set Retro Firenze - Montageanleitung

2. Trittbleche anbringen

a. Legen Sie die Trittbleche, wie auf der Abbildung zu sehen ist, hin.

b. Beachten Sie, dass Sie das Trittblech an der Seitenrelinghalterung ein wenig nach oben biegen müssen.

c. Sie müssen nun die 4 Schrauben durch die Plastikverkleidung drehen/schrauben.

Vergessen Sie nicht, die Unterlegscheiben zu nutzen.

d. Jetzt wiederholen Sie den Vorgang auf der anderen Seite.



Tipp: Bohren Sie die Löcher der Trittbleche mit einem 1,5 mm Bohrer vorsichtig vor.

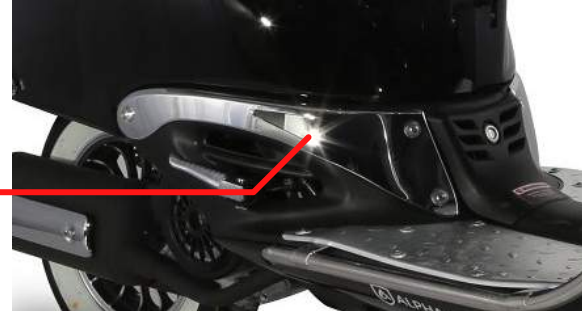
Sie benötigen folgende Schrauben:



ALPHA MOTORS Chrom-Set Retro Firenze - Montageanleitung

2. Blenden Helmfachverkleidung anbringen

a. Legen Sie die Blenden, wie auf der Abbildung zu sehen ist, an.

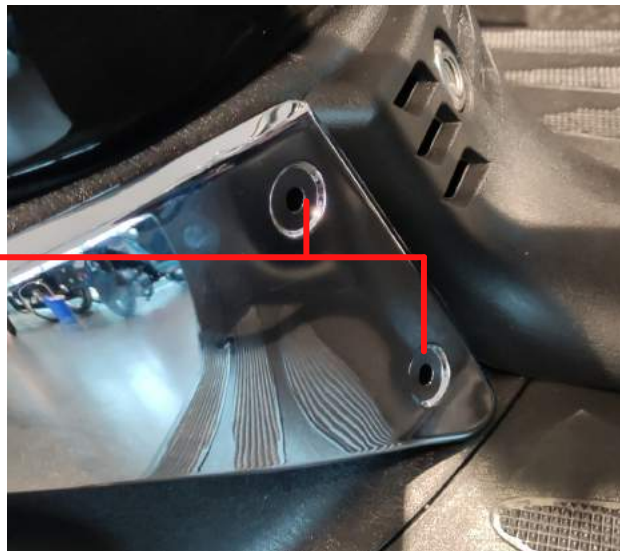


b. Sie entfernen die Schraube und nutzen diese, um die Blende hinten zu befestigen.

c. Nun müssen Sie vorne die 2 Schrauben durch die Plastikverkleidung drehen/schrauben.

Beachten Sie dabei, dass Sie die breiten Unterlegscheiben für die Schrauben hinten nutzen.

Für vorne nutzen Sie die normalen Unterlegscheiben.



Tipp: Bohren Sie die Löcher der Blende vorne mit einem 1,5 mm Bohrer vorsichtig vor.

Sie benötigen folgende Schrauben:



ALPHA MOTORS Chrom-Set Retro Firenze - Montageanleitung

2. Frontreling anbringen

a. Sie müssen erstmal die Schraube und den Reflektor rausschrauben.

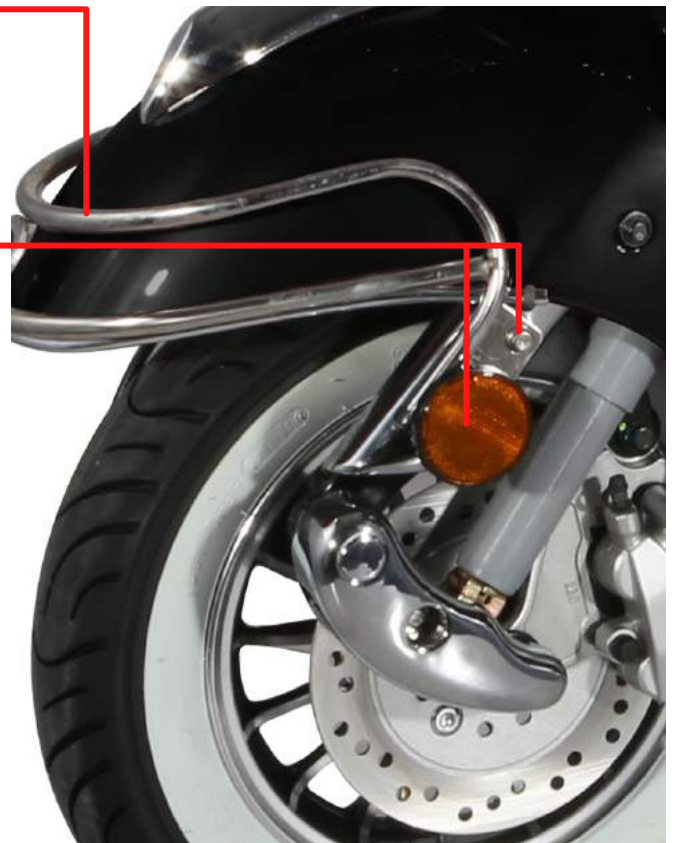
b. Nun schrauben Sie dort die zwei beigelegten Distanzschrauben rein.

c. Anschließend legen Sie die Frontreling an und biegen diese ein wenig, bis die Lochung der Reling mit der Lochung der Distanzschrauben übereinstimmt.

d. Nun schrauben Sie die Schraube und den Reflektor, welche Sie anfangs entfernt haben, wieder rein.

e. Wiederholen Sie den Vorgang auf der Anderen Seite

Sie benötigen folgende Schrauben:



Und schon haben Sie es geschafft!